

DESCUBRA  
TAMBÉM!

Lusitania  
**Mercantile**

SEGURANÇA  
NO SEU NEGÓCIO

 **LUSITANIA**

Grupo Montepio

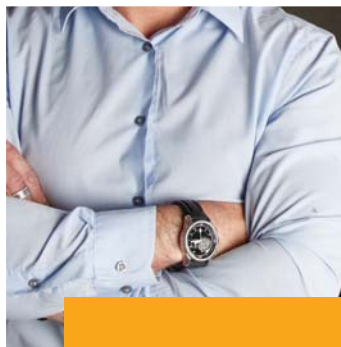
**LUSITANIA,  
COMPANHIA DE SEGUROS, S.A.**

Rua de S. Domingos à Lapa, 35  
1249-130 Lisboa PORTUGAL  
T (+351) 210 407 510 / 220 407 510  
(Dias úteis - das 08h30 às 19h30)  
F (+351) 213 973 090  
E [lusitania@lusitania.pt](mailto:lusitania@lusitania.pt)  
[www.lusitania.pt](http://www.lusitania.pt)

Capital Social €26.000.000  
P. Colectiva nº 501 689 168  
Matriculada na C. R. C. de Lisboa

Este seguro não dispensa a consulta da informação pré-contratual e contratual legalmente exigida.

PP01.01.01 / 2012.06



Lusitania

**Trabalhador  
Conta de Outrem**

**O ACTIVO MAIS  
IMPORTANTE**



**LUSITANIA**

INVESTINDO CONSIGO

## Em equipa vencem-se os desafios!

A segurança, esforço e dedicação profissional são requisitos indispensáveis para o sucesso de qualquer empresa.

O **Lusitania Trabalhador Conta de Outrem** é a solução ideal para a sua equipa. Este seguro é destinado a todos os que desempenham funções remuneradas, a tempo inteiro ou parcial e com um contrato efectivo ou a termo.

Assegure o bem-estar e a estabilidade dos seus colaboradores, transferindo para a Lusitania, a responsabilidade legal pelos acidentes que sofram no exercício das suas funções, nas deslocações em serviço, e no percurso de e para o local de trabalho.

## Vantagens para o seu negócio

Trabalhe em equipa, minimizando os imprevistos que possam afectar o sucesso do seu negócio:

- Resposta a uma obrigatoriedade legal;
- Segurança e protecção da saúde financeira da empresa contra despesas inesperadas, independentemente do sector de actividade;
- Acesso aos melhores cuidados de saúde e acompanhamento médico personalizado em clínicas conceituadas em qualquer ponto do país;
- Prestação de uma assistência médica de qualidade e adequada à recuperação para a vida activa;
- Bonificações em actividades de baixo risco ou por baixa sinistralidade.

## Modalidades de prémio

Escolha a modalidade de seguro que mais se adapta ao seu projecto empresarial:

- **A Prémio Fixo** - Indicação do nome e vencimento mensal de cada funcionário.
- **A Prémio Variável** - Indicação da estimativa salarial anual e o envio mensal das folhas de férias, em suporte físico ou digital, nos formatos exigidos pela Segurança Social ou pelas Seguradoras. No final da anuidade é efectuado o acerto entre as remunerações estimadas e as efectivamente pagas.



  
**LUSITANIA**  
INVESTINDO CONSIGO

## Um seguro ajustado que, em caso de acidente, garante todas as prestações legais, nomeadamente:

### Em espécie

Assistência médica, cirurgia, geral ou especializada, incluindo todos os elementos necessários de diagnóstico de tratamento

Assistência farmacêutica

Enfermagem

Hospitalização

Hospedagem

Transportes para observação, tratamento ou comparecimento a actos judiciais

Fornecimento de aparelhos de prótese, ortótese e ortopedia, sua renovação e reparação

Reabilitação funcional

### Em dinheiro

Indemnização por incapacidade temporária

Pensão por incapacidade permanente e/ou capital de remição

Pensão para os beneficiários por morte

Subsídio por morte

Despesas de funeral

Subsídio por situações de elevada incapacidade permanente

Subsídio para readaptação de habitação

Prestação suplementar em caso de necessidade de assistência de 3ª pessoa

## Some(+) Descontos e Adicione(+) **Vantagens com o Lusitania Plano E+.**

**NOVIDADE!**

Inclua o **Lusitania Trabalhador Conta de Outrem** no **Lusitania Plano E+**, em conjunto com outro seguro.

Adicione mais produtos de uma forma modular e ajustável às suas necessidades, beneficiando:

- + Desconto de **15%** aplicado ao **Lusitania Trabalhador Conta de Outrem** no momento da subscrição e de **18%** a partir do 2º ano.
- + Pagamento dos recibos dos seguros de forma integrada, através de um **único extracto**.

## Valorize a estabilidade da sua empresa!

### FAÇA JÁ A SUA SIMULAÇÃO!

Contacte o seu Mediador, um dos nossos Balcões ou através dos Telefones 210 407 510 / 220 407 510 (dias úteis - das 08h30 às 19h30).